

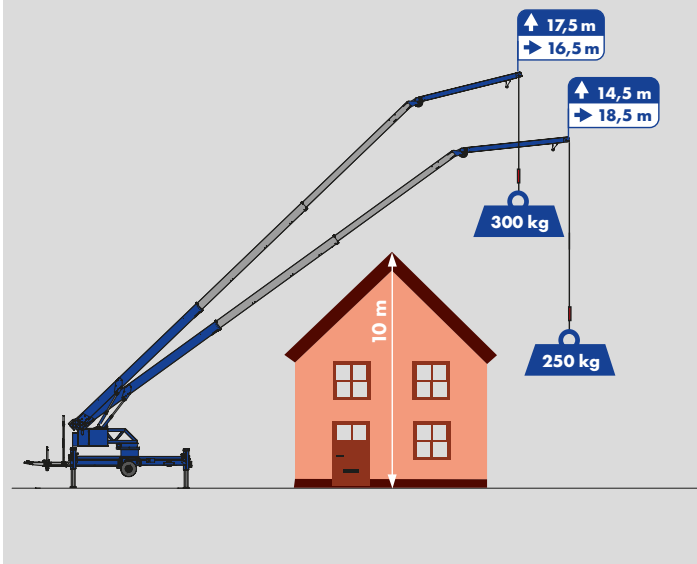


# Klaas

# K280



## Arbeitsbereich



▶ Hakenhöhe 26 m / Ausfahrlänge 26,8 m

▶ max. Tragkraft 800 kg

▶ optional mit akkubetriebenem Elektromotor



## Technische Daten

Tragkraft	
Hakenlast	800 kg
Windenzugkraft	800 kg

Hauptmast	
Hakenhöhe	26,00 m
Ausfahrlänge	26,80 m
Arbeitshöhe bis zum Ausleger	22,30 m
Schwenkbereich	endlos drehbar

Klappspitze	
Klappspitze (800 kg)	4,50 m

H-Abstützung	
Abstützung (max.) L x B	4,80 x 4,88 m
Abstützbreite (min.)	3,88 m
Abstützbreite 1-seitige Abst.	4,38 m

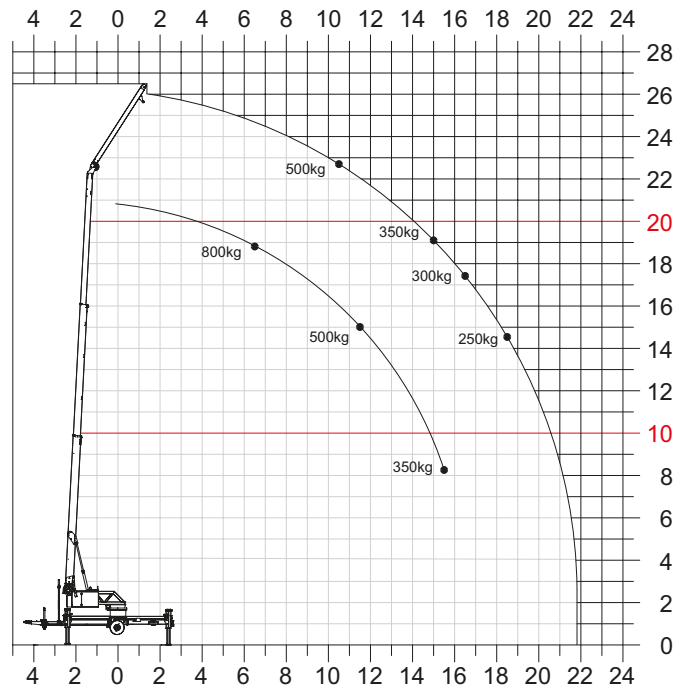
Antriebskonzepte	
D	Dieselmotor
E	akkubetriebener Elektromotor

Fahrzeug	
Fahrzeughöhe	2,55 m
Fahrzeugbreite	2,09 m
Fahrzeuglänge	9,22 m
Anhängelast	2,8 - 3,5 t

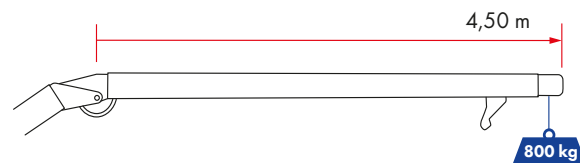
## Arbeitsbereich Kranbetrieb

Last	Reichweite	Höhe
250 kg	18,50 m	14,50 m
300 kg	16,50 m	17,50 m
350 kg	15,00m	19,00 m
500 kg	11,50 m	15,00 m
800 kg	6,50 m	18,80 m

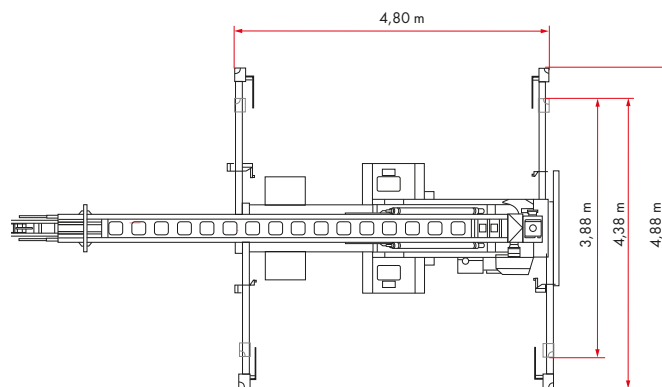
## Lastendiagramm



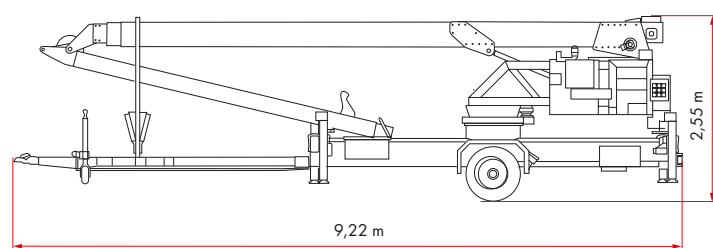
## Klappspitze



## Abstützung



## Fahrzeug



K280



- Vertriebsregionen  
- Ansprechpartner

Vorbehaltlich technischer Änderungen. Alle Maße sind ca.-Angaben und abhängig vom jeweiligen Trägerfahrzeug. Änderungen der Funktionen und Leistungen bleiben vorbehalten. Die Angaben spiegeln die Geräteleistungen zum Zeitpunkt der Drucklegung wider.