

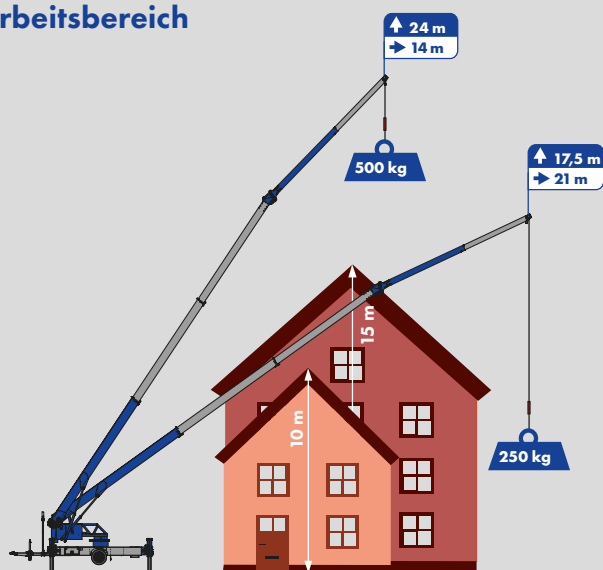


Klaas

K300 E



Arbeitsbereich



► Hakenhöhe 29 m / Ausfahrlänge 30,8 m

► max. Tragkraft 1.500 kg

► leistungsstarker Akku für lange Laufzeiten



Klaas

K300 E

Technische Daten

Tragkraft	
Hakenlast	1.500 kg
Windenzugkraft	1.500 kg

Hauptmast	
Hakenhöhe	29,00 m
Ausfahrlänge	30,80 m
Arbeitshöhe bis zum Ausleger	21,70 m
Schwenkbereich	endlos drehbar

Klappspitze	
Klappspitze (1.500 kg)	5,46 m
Auszug 1 (800 kg)	9,12 m

H-Abstützung	
Abstützung (max.) L x B	4,80 x 5,05 m
Abstützbreite (min.)	2,86 m
Abstützbreite 1-seitige Abst.	3,94 m

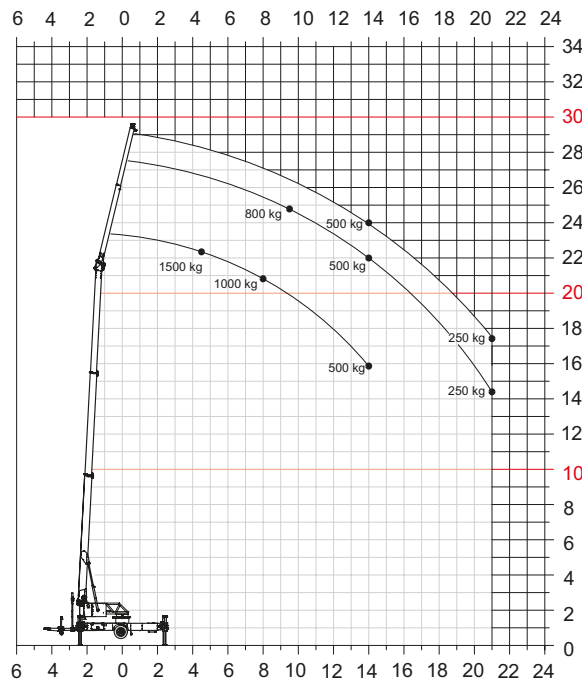
Antriebskonzepte	
E	akkubetriebener Elektromotor

Fahrzeug	
Fahrzeughöhe	2,50 m
Fahrzeugbreite	2,29 m
Fahrzeuginnenlänge	9,22 m
Anhängelast	3,5 t

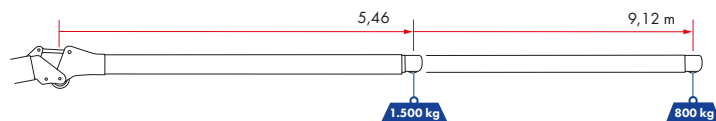
Arbeitsbereich Kranbetrieb

Last	Reichweite	Höhe
250 kg	21,00 m	17,50 m
500 kg	14,00 m	24,00 m
800 kg	9,50 m	24,50 m
1.000 kg	8,00 m	20,80 m
1.500 kg	4,50 m	22,00 m

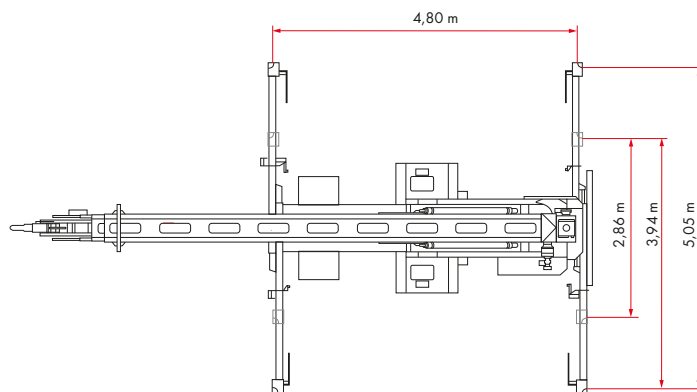
Lastendiagramm



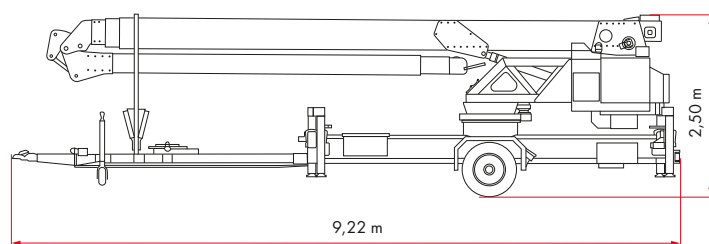
Klappspitze



Abstützung



Fahrzeug

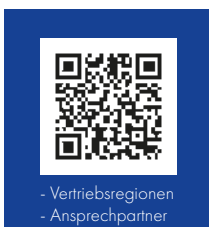


Vorbehaltlich technischer Änderungen. Alle Maße sind ca.-Angaben und abhängig vom jeweiligen Trägerfahrzeug. Änderungen der Funktionen und Leistungen bleiben vorbehalten. Die Angaben spiegeln die Geräteleistungen zum Zeitpunkt der Drucklegung wider.

Stand: 12/2025



K300 E



- Vertriebsregionen
- Ansprechpartner