



2019

klaas.com

Ausgabe 12



Shorty 25

Seite 6

K400

Seite 3

K750

Seite 2

K1003

Seite 5

Inhalt

K750 2

- Bewährter Kran jetzt optional mit hydraulisch teleskopierbarer Klappspitze

K400 3

- Klaas setzt neue Maßstäbe mit dem K400

K950 und K1003 4 - 5

- Klaas Riesen auf 3 Achsen
- Klaas at Work: Hybridantrieb

Neuheiten 6

- Anhängerkrane mit Hybridantrieb
- Der Shorty 25 ist zurück

Dies & Das 7

- Unser Team in Kirchheimbolanden
- Auslieferung des 6. Alufivers für Vietnam
- Klaas Academy

Service & Vertrieb 8

- Das Klaas Vertriebsteam
- Deutschlandweiter Service
- Direktvertrieb



Wir sind umgezogen!

Hausmessen in Ihrer Nähe

Hausmesse in Nürnberg

21. September 2019

Sa von 9.00 – 16.00 Uhr

Hausmesse in Wittenberg

28. September 2019

Sa von 9.00 – 16.00 Uhr

Hausmesse in Kirchheimbolanden

26. Oktober 2019

Sa von 9.00 – 16.00 Uhr

Aktionstage und große Hausmesse in Ascheberg

7.-9. November 2019

Do + Fr von 9.00 – 18.00 Uhr

Sa von 9.00 – 16.00 Uhr

Infos und Anmeldung unter
klaas.com/de/aktuelles/termine

Neuer Standort - bewährte Leistung

Ascheberger Service- und Vermietstation jetzt im Gewerbegebiet Nord

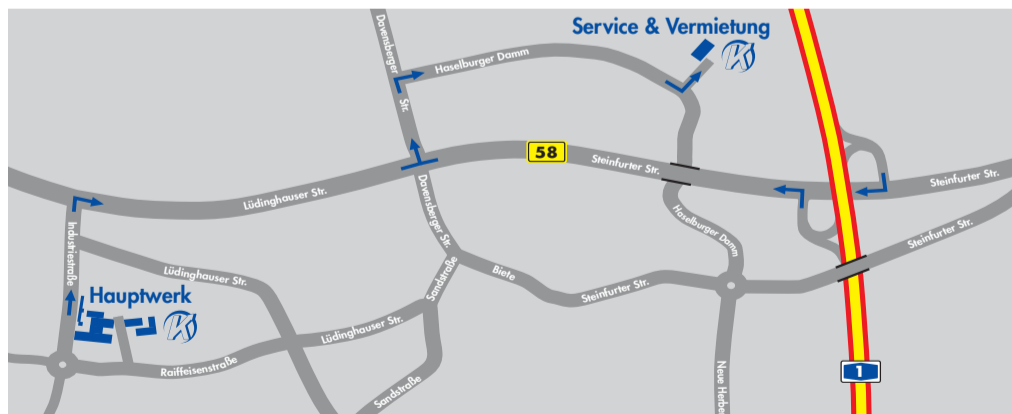
Anfang März zog die Ascheberger Service- und Vermietstation an den Haselburger Damm 25 im Gewerbegebiet Nord. Dort finden die Kunden den bewährten Klaas Service rund um Reparatur, Wartung und Vermietung. Nur wenige Meter von der Autobahnabfahrt

Ascheberg entfernt, ist das neue Domizil schnell und verkehrstechnisch gut erreichbar. Auch der Firmensitz an der Raiffeisenstraße liegt ganz in der Nähe.

Auf einem 12.700 m² großen Grundstück wurde eine moderne Stahlhalle mit Büro- und Sozial-

räumen gebaut, die viel Platz für den Servicebereich bietet. Außerdem ist dort genügend Stellfläche für eine Vielzahl von Auto- und Anhängerkranen, Schrägaufzügen und Hubarbeitsbühnen, die zur kurz- und langfristigen Vermietung bereitstehen. Auf Wunsch stellen wir unseren Kunden, die ihr Gerät zum Service nach Ascheberg bringen, einen Werkstattersatzwagen zur Verfügung. Mit einem VW Up können sie für nur 15 € pro Tag und anfallende Spritkosten nach Hause und am Tag der Abholung zurück zur Servicestation fahren.

Service- und Vermietstation Ascheberg
Haselburger Damm 25
59387 Ascheberg



Service Ascheberg

Thomas Pällmann
Tel.: 0 25 93/95 92-11
Fax: 0 25 93/95 92-66
E-Mail: service@klaas.com



Service Außendienst

Dennis Linnemann
Tel.: 0 25 93/95 92-11
Fax: 0 25 93/95 92-66
E-Mail: service@klaas.com



Vermietung Ascheberg

Matthias Bürger
Tel.: 0 25 93/95 92-28
Fax: 0 25 93/95 92-63
E-Mail: vermietung@klaas.com



Gebrauchtgeräte

Thomas Wißmann
Tel.: 0 25 93/95 92-932
Fax: 0 25 93/95 92-51
Mobil: 0175 - 430 65 01
E-Mail: klaas24@klaas.com

Notdienst außerhalb der Öffnungszeiten: Tel.: 0173 - 522 00 41

Infos unter klaas.com

K750 – Die Nr. 1 der 7,5-Tonnen-Klasse

Jetzt auch mit hydraulisch teleskopierbarer Klappspitze lieferbar

Höherer Bedienkomfort und erweitertes Aufgabenspektrum

Ab sofort kann der leistungsstärkste Alu-Kran im 7,5-Tonnen-Segment optional auch mit hydraulisch teleskopierbarer Klappspitze ausgestattet werden. Ihr erstes Element lässt sich über die Funkfernsteuerung stufenlos ausfahren und muss nicht länger manuell herausgezogen werden. Da alle elektrischen Leitungen in die Klappspitze integriert wurden und sich automatisch beim Ausziehen verlängern, ist ein lästiges Umstecken der Kabel nicht notwendig. Dadurch lässt sich der K750 selbst auf Baustellen mit wenig Platz aufbauen und ist innerhalb weniger Minuten einsatzfähig.

Ein weiterer Pluspunkt: Das hydraulische Teleskopieren „in der Luft“ funktioniert auch mit angebaute Hubarbeitsbühne. So werden viele Montagen aus dem Korb heraus erst möglich und die Bühne lässt sich noch vielfältiger nutzen.

Um das Teleskopieren zügig und sicher zu gewährleisten, setzt Klaas seine bewährte Seiltechnik auch für die Klappspitze ein. Auf einer einzigen Trommel sind jeweils zwei Ein- und Auszugseile montiert, das Schienensystem ist in die Seiltechnik eingespannt. Da die Seile über Rollen und Gleitstreifen aus hochfestem Kunststoff bewegt und elektrisch überwacht werden, werden Schlaffseile bzw. ein Überspringen verhindert. Die Abnutzung ist dank des sanften Gleitens sehr gering, das gesamte Mastsystem äußerst wartungsarm.

Darüber hinaus punktet der K750 mit kompakten Abmessungen und überzeugt durch seine Leistungswerte. Neben seiner konkurrenzlosen Hakenhöhe von 36,5 Metern besticht er durch hervorragende Reichweiten – insbesondere auch zur Seite. Und die sind gerade beim Autokran oftmals entscheidend für einen erfolgreichen Kraneinsatz. So lassen sich mit dem K750 bei voll ausgezogener Klappspitze Baumaterialien von 250 kg 15 m hoch und über 30 m weit transportieren.



Einfach teleskopierbare Klappspitze

- Stufenloses Teleskopieren des ersten Klappspitzenelementes per Funkfernsteuerung ermöglicht schnellen Kranaufbau auch auf engen Baustellen.
- Auch im Arbeitsbühnenbetrieb lässt sich die Klappspitze hydraulisch teleskopieren.



Ausstattung

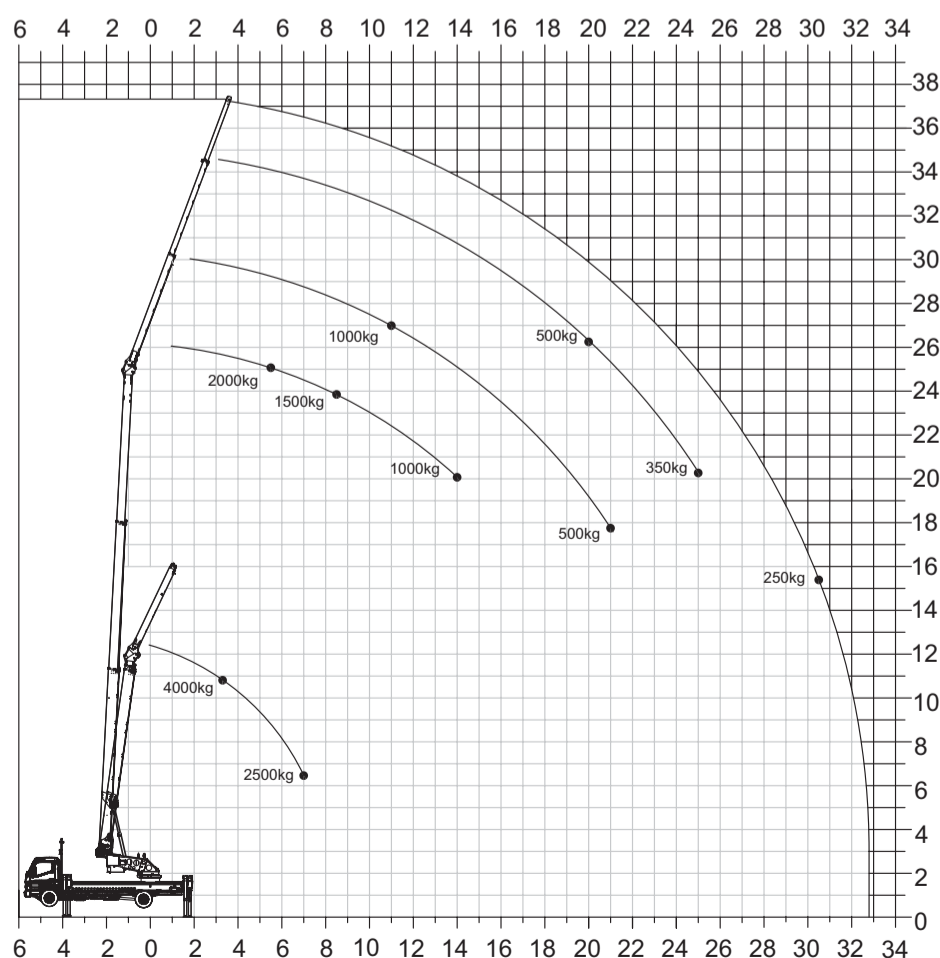
TSR TSR-Mastsystem	H-Abstützung	Aufbauautomatik
zwei Klappspitzzylinder	doppelte Wippzylinder	Teleskopierwinde
endlos drehbar Ausleger endlos drehbar	Kransteuerung	Funkfernsteuerung
separater Dieselmotor Antriebskonzept	Vollverkleidung	hydr. teleskopierbare Klappspitze (opt.)
Hybridantrieb (opt.)	Hubarbeitsbühne (opt.)	Zubehör-Fix-System (opt.)
Personensicherungsmodus (opt.)	Montage-/Glas-haken (opt.)	

Technische Informationen

Hakenlast (stand./optional)	2,0/4,0 t
Hakenhöhe	36,50 m
Ausfahrlänge	38,21 m
Stützbreite (min.)	3,30 m
Stützbreite (max.)	5,29 m
Windenzugkraft	2.000 kg
Ausleger (2.000 kg)	5,80 m
Auszug 1 (500 kg)	10,22 m
Auszug 2 (250 kg)	12,88 m
LKW* Gesamtgewicht (min.)	≥ 7,49 t

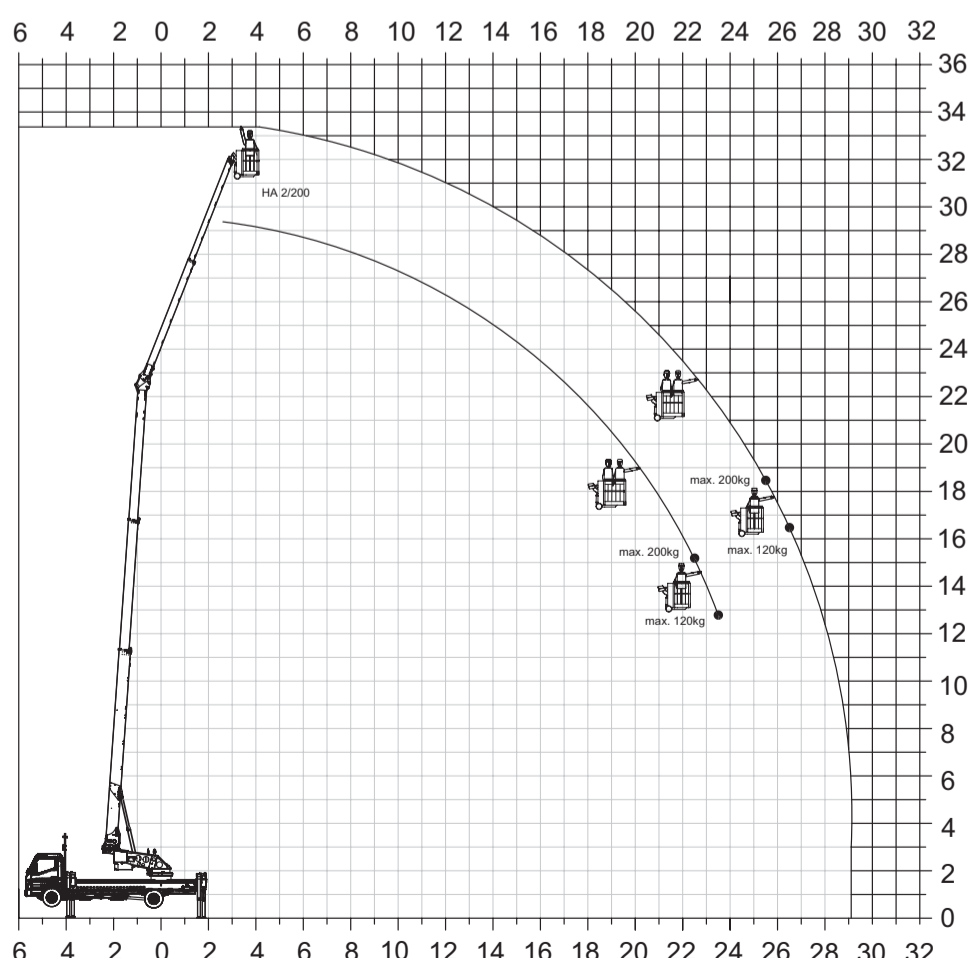
*abhängig vom jeweiligen LKW-Typ

Lastendiagramm*



*Ausladungswerte variieren, je nach Trägerfahrzeug.

Bühnenbetrieb*



K400

Klaas setzt neue Maßstäbe

Neuer Klassenprimus mit Top-Ausstattung

Der K400 ist das Klaas Spitzenmodell im Anhängerkranbereich und erreicht neue Dimensionen hinsichtlich Benutzerfreundlichkeit, Tragkraft und Reichweite.

Einzigartig für einen Alu-Anhängerkran der 3,5-Tonnen-Klasse ist seine zweifach hydraulisch teleskopierbare Klappspitze. Die ersten beiden Elemente lassen sich per Funkfernsteuerung ein- und austeleskopieren – und das auch mit angebaute Bühne. Durch das Teleskopieren der Klappspitze „in der Luft“ lässt sich der K400 auch bei geringem Platzangebot aufbauen und schafft einen deutlichen Mehrwert für die tägliche Arbeit im städtischen Bereich, auf engen Baustellen und im Montagebetrieb. Neue Einsatzbereiche für das Arbeiten mit und ohne Bühne können erschlossen werden.

Die insgesamt fast 14 m lange Klappspitze des K400 erreicht im ausgefahrenen Zustand eine unübertroffene Hakenhöhe von über 34 m, ohne dass eine Auslegerverlängerung angebracht werden muss. Zum Einsatz kommt auch bei diesem Kranmodell ein modernes, von Klaas entwickeltes Windensystem. Dieses ermöglicht in Verbindung mit der extrem starken Klappspitze eine enorme Tragkraft von 1.600 kg, die durch eine Umlenkrolle optional sogar auf 3.000 kg gesteigert werden kann.

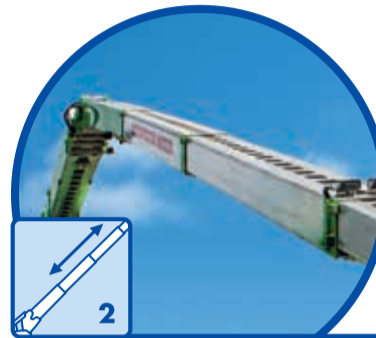
Mit der neu entwickelten V²-Abstützung weist der K400 ein Abstützverhalten auf wie man es sonst nur von großen Autokranen kennt. Sie sorgt für einen ruhigen und sicheren Stand auch bei hoher Lastaufnahme. Wie alle Klaas Kranmodelle verfügt auch der K400 über Stützbalken, die variabel ausgefahren werden können. So kann der zur Verfügung stehende Platz optimal genutzt werden. Der große Hub der Stützen ermöglicht auch bei unebenem Gelände eine gleichbleibend große Abstützfläche und damit hohe Leistungswerte. Mithilfe der ASC-Steuerung wird die Standsicherheit des Krans permanent überwacht.

Ein weiteres Feature ist die serienmäßige Ausstattung des K400 mit dem Personensicherungsmodus gemäß BG-Richtlinien. Dazu wird ein Höhensicherungsgerät an den Lasthaken gehängt, das mit dem Gurtgeschirr des zu sichernden Mitarbeiters verbunden wird. So werden Arbeiten in der Höhe sicher und an exponierten Stellen vielfach erst ermöglicht.



V²-Abstützung

- optimale Standsicherheit durch V²-Abstützung
- hervorragende Ausnutzung des vorhandenen Platzes
- variable Aufstellmöglichkeiten nach örtlichen Gegebenheiten



Zweifach teleskopierbare Klappspitze

- hydraulisches Teleskopieren des ersten und zweiten Klappspitzenelements
- gleichzeitiges Ausfahren beider Auszüge sorgt für optimale Lastverteilung
- Nutzung der Klappspitze auch in engen Aufbausituationen dank Variabilität und „Ausfahren in der Luft“
- hydraulisches Teleskopieren auch im Bühnenbetrieb



Ausstattung



Technische Informationen

Hakenlast (stand./optional)	1.600/3.000 kg
Hakenhöhe	34,30 m
Ausfahrlänge	35,50 m
max. Arbeitshöhe Bühnenbetrieb	30,60 m
Stützbreite (min.)	3,50 m
Stützbreite (min. bei HA)	3,90 m
Stützbreite (max.)	5,64 m
Windenzugkraft	1.600 kg
Ausleger (1.600 kg - 350 kg)	5,01 - 11,81 m
Auszug 3 (250 kg)	13,90 m
Fahrzeugmaße	9,43 x 2,35 x 2,61 m
Anhängelast	3,5 t

Arbeitsbereich

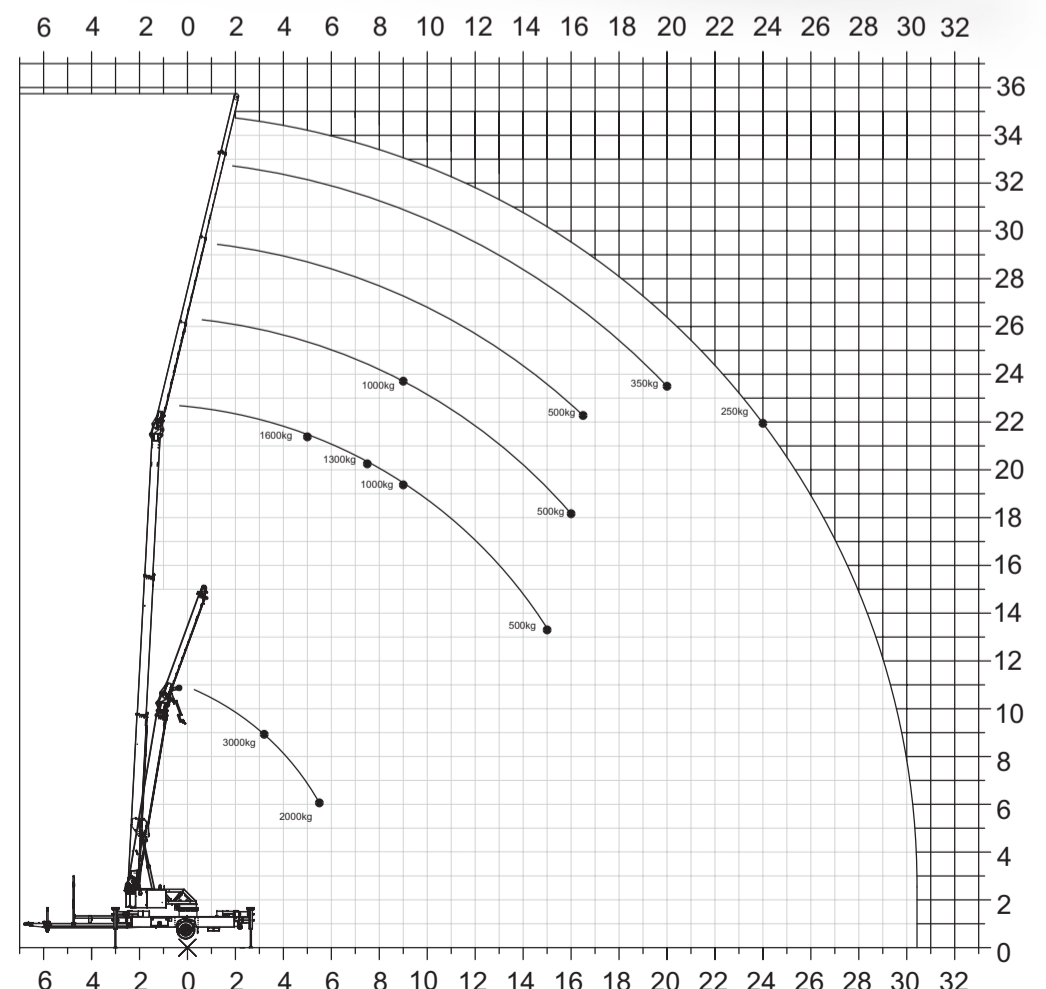
Last	Reichweite	Höhe
1.600 kg	5,00 m	21,50 m
1.000 kg	9,00 m	23,50 m
500 kg	16,50 m	22,50 m
250 kg	24,00 m	22,00 m

Arbeitsbereich 3 t-Funktion*

Last	Reichweite	Höhe
3.000 kg	3,20 m	9,00 m
2.000 kg	5,50 m	6,00 m

*mit Umlenkrolle

Lastendiagramm



Klaas Riesen auf drei Achsen immer beliebter

Optimale Kombination von hoher Wendigkeit und großen Reichweiten

Der Trend ist deutlich: Immer öfter werden unsere großen Autokrane auf dreiachsigen LKW bestellt. Dank ihrer hinteren lenkbaren Achse haben sie einen vergleichsweise kleinen Wendekreis und überzeugen durch ein höchst komfortables Fahrverhalten.

Diese Vorteile vereinen sowohl der K950 als auch der K1003 mit enormen Ausladungswerten in alle Richtungen. Begünstigt werden diese durch mehrere bauliche Faktoren. Wie zum Beispiel die spezifische Konstruktion des Klaas Auslegers: Sowohl Grundmast als auch Klappspitze bestehen aus hochfesten Profilen des vergleichsweise leichten Werkstoffs Aluminium. Dieser sorgt für ein geringes Eigengewicht des Mastes, das durch die markanten Aussparungen weiter reduziert wird. Die so erzielte Gewichtersparnis bringt einen Reichweitenvorteil von etwa 12 %.

Auch das variable Abstütssystem begünstigt die hohen Leistungswerte der Klaas Krane. Die massiven Zylinder der V-Abstützung können paarweise oder auch einzeln ausgefahren werden. Ihre Position ist dabei flexibel wählbar und die am Einsatzort zur Verfügung stehende Fläche kann optimal genutzt werden. Die langen, vertikalen Stützen ermöglichen zudem einen großen Hub, so dass auch bei unebenem Gelände die volle Abstützbreite erhalten bleibt. Ebenso wie der K1003 ist auch der K950 mit einem ausfahrbaren Kontergewicht im Oberwagen ausgestattet. Dies kann bei Bedarf stufenlos ausgefahren werden und sorgt für zusätzliche Reichweiten bei kleinen Lasten im



Die gelenkte zusätzliche Hinterachse sorgt für einen extrem geringen Wendekreis.

Extrembereich. Arbeitet man nicht im Grenzbereich, bleibt der Autokran in seinen Abmessungen kompakt und handlich.



Fazit: Die Kombination aus wendigen Fahrzeugen und enormen Reichweiten der Kranaufbauten machen die Klaas Riesen für viele Einsatzfälle äußerst interessant. Und das nicht nur für alle Gewerke rund ums Dach, sondern auch für Fassadenarbeiten oder den Einbau großer Glasfronten.



Klaas Autokrane mit Hybridantrieb auf dem Vormarsch

Angenehmes Arbeiten ohne Lärm und Abgase mit dem Elektromotor

Auf der Dach+Holz im Februar 2018 wurde der erste Klaas Autokran mit Hybridantrieb vorgestellt. Mittlerweile hat Klaas sein Antriebskonzept erweitert und bietet den Kranbetrieb in zwei verschiedenen Hybrid-Varianten an: Der 400-Volt-Elektromotor kann in Kombination mit einem separaten Dieselmotor oder mit einem PTO-Nebenantrieb des LKW-Motors geordert werden. Für den Antrieb des Elektromotors ist lediglich ein 32-Ampere-Kraftstromanschluss notwendig. Ein automatischer Phasenwender garantiert die richtige Drehrichtung des Motors. Somit entfällt das manuelle Drehen der Phase und der Kran ist schnell einsatzfähig. Etliche Autokrane mit Hybridantrieb verließen bisher die Klaas Produktionsstätte und sind deutschlandweit im Einsatz. So der K950 von Zimmermeister Andreas Banzhaf aus Kirchheim unter Teck. Aus dem natürlichen Werkstoff Holz baut und modernisiert er Dachkonstruktionen und hat sich darüber hinaus auf moderne und ökologische Techniken der Energieeinsparung und -gewinnung an Gebäuden spezialisiert. Was liegt da näher, als auch beim Kauf eines Kranes auf die umweltschonende Variante

„Elektromotor“ zurückzugreifen? Seit einigen Monaten hat die Firma Banzhaf ihren Kran nun in Betrieb. Und genießt bei längeren Einsätzen im Alt- und Neubaubereich das ruhige Arbeiten ohne umweltbelastende Abgase. Speziell in dicht besiedelten Flächen oder Innenstädten werden auch die Nachbarn durch den leisen Elektromotor weitaus weniger gestört. Einziges Handicap ist für Andreas Banzhaf und seine Mitarbeiter der oftmals fehlende 32-Ampere-Stromanschluss bei der Sanierung bestehender Ein- und Zweifamilienhäuser. Doch dann setzt er einfach den separaten Dieselmotor für den Kranbetrieb ein, so dass sich beide Antriebskonzepte optimal ergänzen. Ähnliche Erfahrungen hat auch die Firma Segbers aus Dülmen gemacht, die gleich zwei Autokrane mit Hybridantrieb im täglichen Einsatz hat. Der K1003 und der K950 unterstützen das Familienunternehmen in 3. Generation bei der Durchführung von Zimmerer-, Klempner- und Dachdeckerarbeiten ebenso wie bei der Umsetzung moderner Energieprojekte. Wenn immer es möglich ist, nutzen die beiden Kranfahrer den Elektromotor. Allerdings lohnt sich

dies für sie erst ab einem Kraneinsatz von einem halben Tag. Wechseln die Baustellen in kürzeren Abständen, dauert das Verlegen des Stromanschlusses im Verhältnis zur Aufenthaltsdauer zu lange. „Wir sind super zufrieden mit dem Elektromotor. Das Arbeiten ist dank der verringerten Geräusche sehr viel angenehmer geworden. Vor allem, weil wir keinen Leistungsabfall gegenüber dem Dieselmotor feststellen können“, berichten die Mitarbeiter der Firma Segbers.

Der erste Klaas Hybridkran, ein K27-32 TSR, wurde 2017 für die Firma Hofmann Holzbau + Solartechnik aus Mühligen nahe des Bodensees entwickelt. Eingesetzt wird er seitdem im Hallen- und Holzbau, bei Neubau- und Sanierungsarbeiten sowie in der Solartechnik – und zwar zu 85 % mit Strom. Nur für kurze Einsätze greifen Aren Hofmann und seine Mitarbeiter auf den Dieselmotor zurück. Der extrem geräusch- und emissionsarme Betrieb ist für Aren Hofmann nur ein Vorteil von vielen: Die Flexibilität, beide Antriebsarten je nach Baustellengegebenheiten einsetzen zu können, ist für ihn ein entscheidender Pluspunkt.

**400 Volt
32 Ampere**

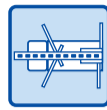


Der K27-32 TSR von Firma Hofmann wird zu 85% mit Strom eingesetzt.

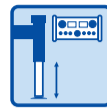
K950



TFR-Mast-system



V-Abstützung



Aufbau-automatik



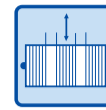
hydr. teleskopierbare Klappspitze



zwei Klappspitzzylinder



doppelte Wippzylinder



Teleskopierwinde



Ausleger endlos drehbar



Kransteuerung



XL-Funkfernsteuerung



Antriebskonzept



ausfahrbares Kontergewicht



Vollverkleidung



Personensicherungsmodus



Hybridantrieb (opt.)



Hubarbeitsbühne (opt.)



Zubehör-Fix-System (opt.)



Montage-/Glas-haken (opt.)

Technische Informationen

Hakenlast (stand./optional)	3,0/5,0 t
Hakenhöhe	43,50 m
Ausfahrlänge	45,50 m
Stützbreite (min.)	2,96 m
Stützbreite (max.)	5,48 m
Windenzugkraft	3.000 kg
Ausleger (3.000 kg - 1.500 kg)	5,50 - 12,05 m
Auszug 3 (350 kg)	13,78 m
LKW* Gesamtgewicht (min.)	≥ 16 t

*abhängig vom jeweiligen LKW-Typ

Arbeitsbereich*

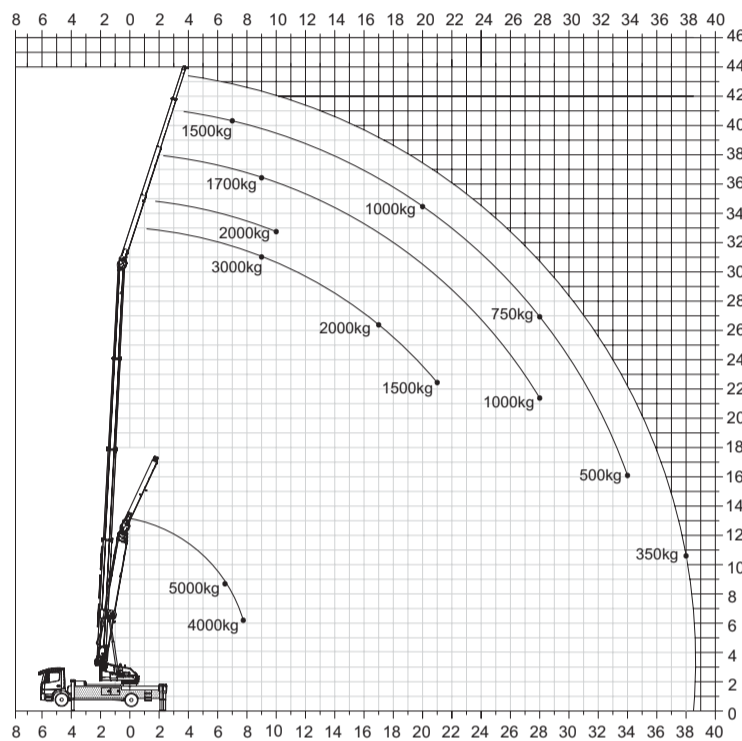
Last	Reichweite	Höhe
3.000 kg	9,00 m	31,00 m
2.000 kg	17,00 m	26,50 m
1.000 kg	28,00 m	21,50 m
350 kg	38,00 m	10,50 m

Arbeitsbereich 5 t-Funktion**

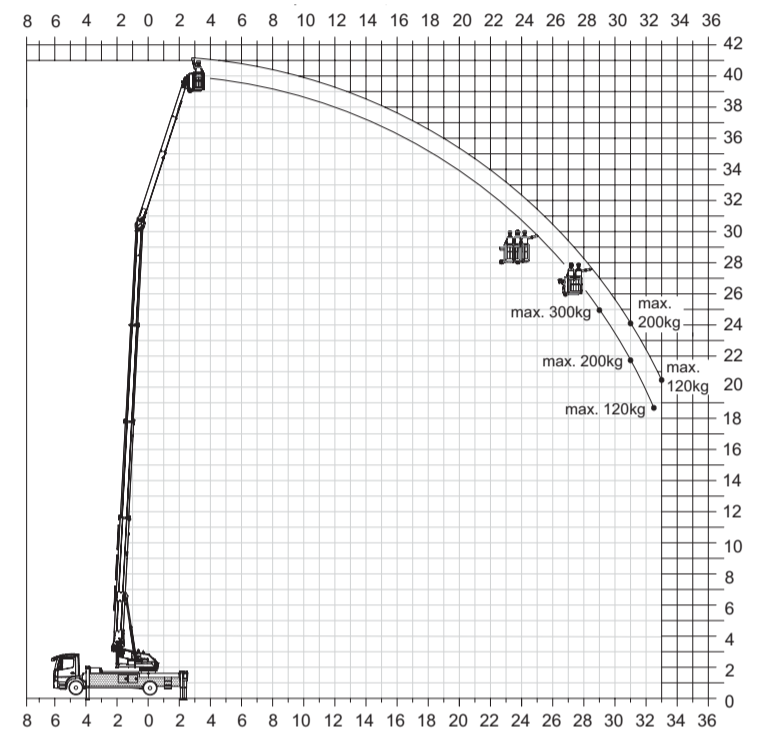
Last	Reichweite	Höhe
5.000 kg	6,50 m	8,50 m
4.000 kg	8,00 m	6,00 m

**mit Umlenkrolle

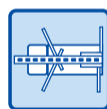
Lastendiagramm*



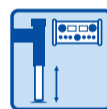
Bühnenbetrieb*



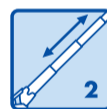
TFR-Mast-system



V-Abstützung



Aufbau-automatik



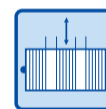
hydr. teleskopierbare Klappspitze



zwei Klappspitzzylinder



doppelte Wippzylinder



Teleskopierwinde



Ausleger endlos drehbar



Kransteuerung



XL-Funkfernsteuerung



Antriebskonzept



ausfahrbares Kontergewicht



Vollverkleidung



Personensicherungsmodus



Hybridantrieb (opt.)



Hubarbeitsbühne (opt.)



Zubehör-Fix-System (opt.)



Montage-/Glas-haken (opt.)

Technische Informationen

Hakenlast (stand./optional)	3,0/6,0 t
Hakenhöhe	52,25 m
Ausfahrlänge	54,00 m
Stützbreite (min.)	2,94 m
Stützbreite (max.)	5,94 m
Windenzugkraft	3.000 kg
Ausleger (3.000 kg - 1.000 kg)	6,61 - 15,45 m
Auszug 3 (350 kg)	18,39 m
LKW* Gesamtgewicht (min.)	≥ 22,00 t

*abhängig vom jeweiligen LKW-Typ

Arbeitsbereich*

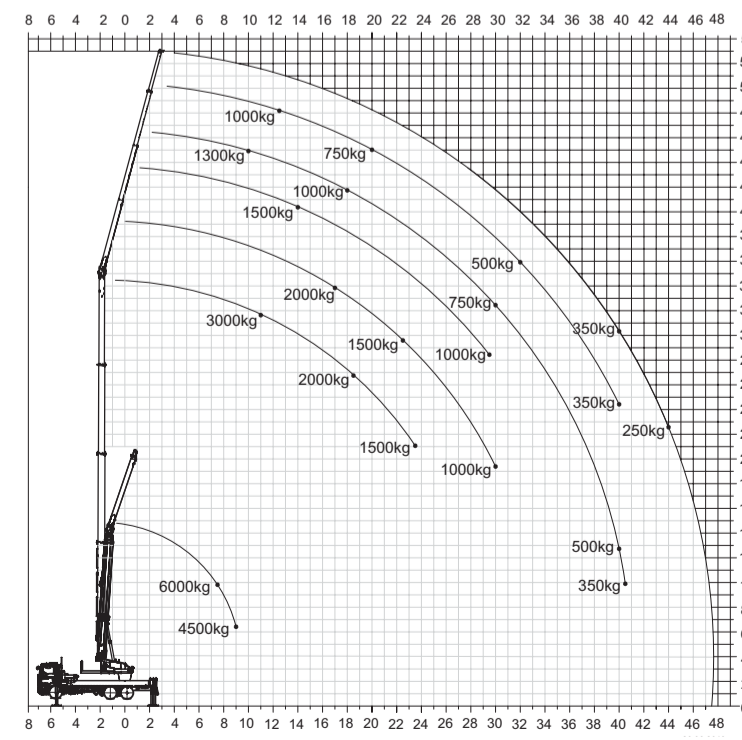
Last	Reichweite	Höhe
3.000 kg	11,00 m	31,50 m
2.000 kg	17,00 m	34,00 m
1.000 kg	29,50 m	28,50 m
250 kg	44,00 m	22,50 m

Arbeitsbereich 6 t-Funktion**

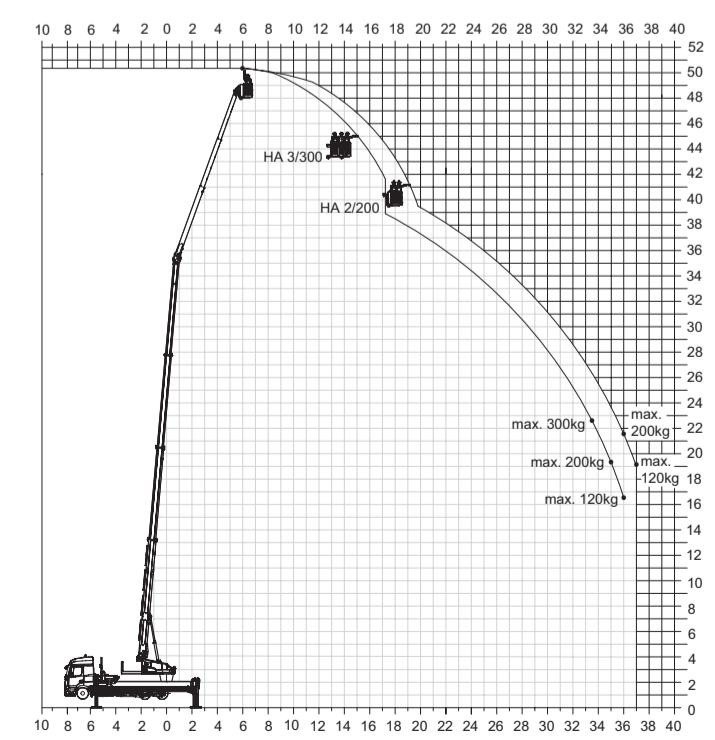
Last	Reichweite	Höhe
6.000 kg	7,50 m	10,00 m
4.500 kg	9,00 m	6,50 m

**mit Umlenkrolle

Lastendiagramm*



Bühnenbetrieb*



*Ausladungswerte variieren, je nach Trägerfahrzeug.

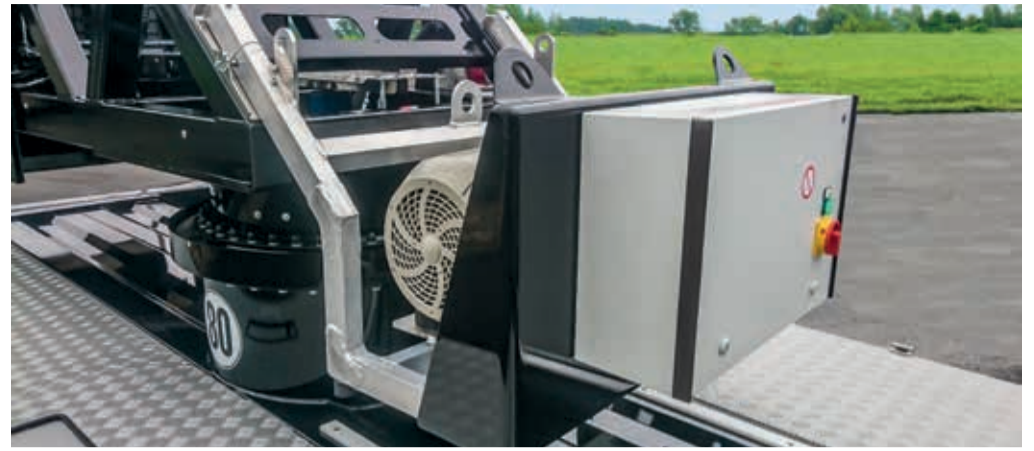
Hybridantrieb jetzt auch für Anhängerkrane

Zusätzlicher Elektromotor kann mit 32 Ampere betrieben werden

Die ersten Klaas Autokrane wurden bereits Anfang 2018 mit Hybridantrieb ausgestattet und sind seitdem erfolgreich im Einsatz. Jetzt wurde das flexible Antriebskonzept auch auf die Anhängerkranmodelle K21-30 TSR, K23-33 TSR City und K400 übertragen.

Auf Kundenwunsch kann zusätzlich zum herkömmlichen Dieselmotor ein 400-Volt-Elektromotor mitgeliefert werden. Dieser arbeitet geräuscharm und ist eine umweltschonende Alternative zum Verbrennungsmotor. Gespeist mit 32 Ampere Kraftstrom kann der Elektromotor außerdem kostengünstig betrieben werden. Ein integrierter Phasenwender stellt die benötigte Drehrichtung des Motors sicher. Der Vorteil: Beim Anschluss des Steckers entfällt die Überprüfung der Drehrichtung und das Tauschen der Phase, sollte diese nicht korrekt sein. Für den Transport des Anhängers

im Straßenverkehr ist der Elektromotor werkzeuglos abnehmbar – so wird das zulässige Gesamtgewicht nicht überschritten. Auf Baustellen ohne passenden Stromzugang können die Anhängerkrane wie bisher über den leistungsstarken Dieselmotor betrieben werden.



Für den Straßenverkehr ist der E-Motor mit wenigen Handgriffen und ohne Werkzeug abnehmbar.



Der K23-33 TSR, zusätzlich ausgestattet mit einem 400-Volt-Elektromotor



32 Ampere reichen für den Antrieb des Elektromotors aus.



Der Shorty 25 ist zurück!

Neuer Pick-up für beliebten Möbelaufzug

Die Suche nach einem neuen Trägerfahrzeug war erfolgreich: Ab sofort wird der Shorty 25 auf einen ISUZU D-Max mit Euro-6-Norm aufgebaut und ist damit zurück im Programm. Dank seiner Wendigkeit und einer geringen Aufbauhöhe kann der Shorty 25 selbst in Hinterhöfen mit niedrigen Toreinfahrten eingesetzt werden. Umzüge bis in Höhen von 25 Metern können mit ihm problemlos und zügig abgewickelt werden.

Der Aufbau des Möbelaufzugs erfolgt bequem und zügig über Steuerschieber direkt am Gerät. Nachdem der Drehkranz mit dem massiven Schienepaket hydraulisch in die gewünschte

Position gebracht wurde, werden die Schienen über zwei Hubzylinder mit Rohrbruchsicherung angehoben. Dabei garantieren justierbare, seitliche Führungsrollen sowie zwei Schienewinden ein gerades und sicheres Ausfahren. Gesteuert wird der Shorty 25 wie alle Klaas Aufzüge über eine Einhandbedienung mit feinfühlig arbeitenden Steuerventilen. Dank der serienmäßig mitgelieferten Fernbedienung kann er von oben und unten bedient und das Transportgut aus sicherer Entfernung während der Fahrt beobachtet werden.

Der Shorty 25 ist serienmäßig mit einem Hybridantrieb ausgestattet: So kann er je nach Einsatzort über einen PTO-Nebenantrieb vom Fahrzeug aus oder über einen 230-Volt-Elektromotor betrieben werden. Dieser ist aufgrund seines geräusch- und emissionsarmen Antriebs bei Arbeiten in Krankenhäusern oder Schulen von Vorteil.

Technische Informationen

Grundschielenlänge	5,0 m
Ausfahrhöhe	25,0 m
Schlittengeschwindigkeit	48 m/min
Traglast	300/400 kg
Fahrzeugmaße	5.543 x 2.128 x 2.913 mm
Möbelbehälter	1.500 x 1.000 x 400 mm
Zubehör	Möbelbehälter starr Möbelbehälter dreh-/ausziehbar Fassadenschutzplanken



Unser Team in Kirchheimbolanden

Verstärkung für Niederlassungsleiter Frederik Trahe

Im Herbst letzten Jahres nahm die Klaas Service- und Vertriebsstation „Rhein-Main/Rhein-Neckar“ ihre Arbeit auf. Einen Wechsel gab es in der Niederlassungsleitung, die nun Frederik Trahe übernommen hat. Er war zuvor viele Jahre im Ascheberger Werk sowie in der Niederlassung München tätig. Nach und nach komplettierte sich sein Team: Im Laufe der letzten Monate stellte Klaas einen Werkstattmeister, zwei weitere Monteure sowie einen kaufmännischen Angestellten ein. Da etwa 700 bestehende Klaas Geräte in ihr Einzugsgebiet fallen, werden sie sich über Arbeitsmangel nicht beklagen können. Denn aufgrund ihrer Lage zwischen Mainz, Mannheim und Kaiserslautern deckt die neue Niederlassung sowohl das Rhein-Main- als

auch das Rhein-Neckar-Gebiet optimal ab. Neben der Reparatur und Wartung von Klaas Geräten, stehen verschiedene Kran- und Aufzugmodelle zur Vermietung bereit. Um Kunden und Interessenten beim Kauf eines Alu-Krans vor Ort beraten zu können, bezog unser Vertriebler Olaf Dörr ebenfalls sein Büro in den neuen Räumlichkeiten.



Niederlassungsleiter in Kirchheimbolanden:
Frederik Trahe



v. l.: Fabian Villwock (Mechaniker), Rainer Lelle (kaufm. Mitarbeiter), Silas Kraus (Mechatroniker), Michael Filz (Werkstattmeister) und Ronald Brettschneider (Mechaniker)



Auslieferung des sechsten Alufivers für Vietnam



Michael Elferich übergab den Alufiver an die Feuerwehr in Quang Ninh.

Verhandlungen über weiteren Großauftrag laufen

Fünf Klaas Alufiver machten sich im Herbst 2016 auf die lange Reise nach Vietnam. Seitdem leisten sie in den nördlichen Provinzen rund um die Hauptstadt Hanoi gute Dienste und halfen dort, gleich mehrere Großbrände zu löschen. Da im südostasiatischen Vietnam noch viele, zum Teil völlig veraltete Feuerwehrfahrzeuge eingesetzt werden, besteht ein riesiger Bedarf an neuen Lösch- und Hubrettungsfahrzeugen. So wurde im letzten Jahr ein weiterer Alufiver bestellt, der im April von Michael Elferich übergeben werden konnte. Dieser wird zukünftig in der Provinz Quang Ninh eingesetzt. Wie seine Vorgänger wurde auch dieses multifunktionale



Hubrettungsfahrzeug speziell den Anforderungen des Landes angepasst. So wurde zum Beispiel eine im Aufbau integrierte Feuerlöschkreiselpumpe verbaut.

Aufgrund der positiven Erfahrungen, die die vietnamesischen Feuerwehren in den letzten drei Jahren mit dem Alufiver gemacht haben, wundert es nicht, dass Verhandlungen über weitere Geräte zurzeit laufen. Die sichere, komfortable und vor allem einfache Bedienung des Alufivers im Feuerwehrtag spielt dabei sicherlich eine ebenso große Rolle wie die deutsche Wertarbeit, die von den Vietnamesen sehr geschätzt wird.



Die Rettungskräfte wurden umfassend eingewiesen und lernten den Alufiver mit seinen vielen Funktionen kennen.



Unser Schulungsangebot

Einige Schulungen der Klaas Academy, die im Herbst in Kooperation mit einer qualifizierten Fahrschule angeboten werden, bieten noch freie Plätze. Da die Lehrgänge zum Erwerb des LKW- bzw. Kranführerscheins zertifiziert sind, haben Sie die Möglichkeit, Fördergelder für die Schulung Ihrer Mitarbeiter bei der Agentur für Arbeit zu beantragen. Hierbei sind wir Ihnen gerne behilflich!

Haben Sie noch Fragen zur Klaas Academy? Dann melden Sie sich einfach bei uns!



Ansprechpartnerin:
Kristin Menge
Tel: 02593-9592-904
kristin.menge@klaas.com



Kranführerschein in 3 Tagen*!

Leistungsumfang:

- Kranführerschein für LKW- und Anhängerkrane (inkl. Prüfungsgebühren)
- Mittagessen, Kaffee und Softdrinks
- Komplettes Schulungsmaterial
- Kranfahrerjacke und Helm
- 2-3 Übernachtungen inkl. Frühstück (opt.)

Ascheberg

25.-27. September 2019
23.-25. Oktober 2019
27.-29. November 2019

Verfügbare Termine und Anmeldung für alle Schulungen finden Sie unter klaas.com/de/schulung/

Kombinierter C/CE und Kranführerschein in nur 8-9 Tagen*!

Leistungsumfang:

- Vorbereitung und Prüfung zum Führerschein Klasse C = 8 Tage (opt. Klasse CE = 9 Tage)
- Kranführerschein für LKW- und Anhängerkrane (inkl. Prüfungsgebühren)
- Mittagessen, Kaffee und Softdrinks
- Komplettes Schulungsmaterial
- Kranfahrerjacke und Helm
- 8-9 Übernachtungen inkl. Frühstück (opt.)

Ascheberg

10.-18. Oktober 2019
14.-22. November 2019

Klaas erweitert sein Vertriebsteam für Alu-Krane

Philipp Wagner und Daniel Jaron übernehmen Ende 2019 Region West

Mit Rainer Schmidt verlässt Ende des Jahres ein Urgestein das Klaas Beraterteam. Die Übergabe des Gebiets „West“ an seine Nachfolger Daniel Jaron und Philipp Wagner ist jedoch fließend: Ab Juli bis zu seinem Ausscheiden Ende 2019 betreut Rainer Schmidt zusammen mit seinen beiden Nachfolgern alle Anfragen und Aufträge.

In der Branche ist Rainer Schmidt vielen als Verkäufer von Alu-Kranen mit großem Praxiswissen bekannt. Er entdeckte bereits mit der Entwicklung des ersten Klaas Alu-Krans seine Leidenschaft für diese Produkte. Fasziniert von den Möglichkeiten für die Dachbaubranche übernahm Rainer Schmidt 1994 den Vertrieb der Klaas Auto- und Anhängerkrane in Westdeutschland. Bereits Ende der 70er Jahre hatte er über die Firma ESDA Gerätetechnik Klaas Schrägaufzüge verkauft und kannte daher die Baubranche bestens. Vielen Dachdeckern und Zimmereibetrieben hilft er seitdem, ihre Arbeitsabläufe auf den Baustellen zu optimieren und das für sie passende Gerät zu finden. Nicht nur das: Mit seinen Ideen und seinem fundierten Kranwissen gab er immer wieder neue Impulse, unsere Krane praxisorientiert weiterzuentwickeln.

Sein Verkaufsgebiet wird zukünftig zwischen Daniel Jaron und Philipp Wagner aufgeteilt, die beide schon seit einigen Jahren zum Klaas Beraterteam zählen: Philipp Wagner ist vielen Kunden durch den Vertrieb unserer Schrägaufzüge und der Hubarbeitsbühne Theo bekannt. Nach seiner Ausbildung bei Klaas arbeitete er zunächst im Bereich Marketing, bevor er 2012

in den Verkauf wechselte. Inzwischen kann Philipp Wagner auf eine 11-jährige Firmenzugehörigkeit zurückblicken und bringt daher viel Produktwissen und Unternehmenserfahrung mit. Mit unseren Auto- und Anhängerkranen fallen nun weitere Produkte in seine Beratungs- und Verkaufstätigkeit.

Auch Daniel Jaron kennt die Details unserer Alu-Krane aus dem Effeff: Bereits 2009 kam der gelernte Industriemechaniker sowie Groß- und Einzelhandelskaufmann zu Klaas, nachdem er 18 Jahre lang bei zwei Bedachungsgröhhändlern im Sauerland und Ruhrgebiet tätig war. Mit dem Klaas Zubehörprogramm kam für ihn 2016 ein neues Aufgabengebiet dazu: Hier ist er nicht nur Ansprechpartner für die Klaas eigenen Produkte wie Ziegelzangen, Dachverteiler und Co., sondern vertreibt darüber hinaus auch Vakuumheber aus dem Hause AeroLift. Philipp Wagner und Daniel Jaron wünschen wir viel Erfolg bei ihren neuen Aufgaben und Rainer Schmidt alles Gute und viel Glück für die Zukunft! Für sein Engagement und langjährigen Einsatz für unsere Produkte möchten wir uns ganz herzlich bedanken!



Deutschlandweiter Vertrieb unserer Schrägaufzüge

Ihr Ansprechpartner: Philipp Wagner

Ende Februar ging unser langjähriger Mitarbeiter Clemens Hohefeld nach 23 Jahren Betriebszugehörigkeit in den wohlverdienten Ruhestand. Viele Jahre war er kompetenter Ansprechpartner für unsere Bau- und Möbelauf-

züge, zuletzt betreute er die Klaas Händler in ganz Europa. Für seine jahrelange Firmentreue und Einsatzbereitschaft möchten wir uns ganz herzlich bei ihm bedanken und wünschen für den neuen Lebensabschnitt alles Gute!

Für unsere Schrägaufzug-Kunden in Deutschland ändert sich nichts: Ansprechpartner für den heimischen Markt ist und bleibt Philipp Wagner, der seit sieben Jahren unsere Bau- und Möbelaufzüge vertreibt.

Beratung und Vertrieb

Service und Vermietung

Alu-Krane: Region Nord-West
Roland Stockhausen
Mobil: +49 (0)172-560 08 99
roland.stockhausen@klaas.com

Alu-Krane: Region Mitte
Tobias Heiting
Mobil: +49 (0)175-183 63 57
tobias.heiting@klaas.com

Service Ascheberg
Haselburger Damm 25
59387 Ascheberg
Telefon: +49 (0)25 93/95 92 11
service@klaas.com
Kontakt: Thomas Pällmann

Service- und Vermietstation Gera
An der Marktbrücke 2
07584 Korbußen
Telefon: +49 (0)3 66 02/9 30 67
gera@klaas.com
Kontakt: Uwe Willius

Alu-Krane: Region West
Philipp Wagner
Mobil: +49 (0)151-461 321 10
philipp.wagner@klaas.com

Alu-Krane: Region Nord-Ost
Jens Queißner
Mobil: +49 (0)151-14 84 59 52
jens.queissner@klaas.com

Vermietung Ascheberg
Haselburger Damm 25
59387 Ascheberg
Telefon: +49 (0)25 93/95 92 28
vermietung@klaas.com
Kontakt: Matthias Bürger

Service- und Vermietstation Rhein-Main/Rhein-Neckar
Kaiserstraße 14
67292 Kirchheimbolanden
Telefon: +49 (0)63 52/706 36 86
kibo@klaas.com
Kontakt: Frederik Trahe

Alu-Krane: Region West
Daniel Jaron
Mobil: +49 (0)170-794 18 86
daniel.jaron@klaas.com

Alu-Krane: Region Süd-Ost
Claus-Steffen Neubert
Mobil: +49 (0)172-598 44 15
steffen.neubert@klaas.com

Service- und Vermietstation Hamburg
Gottlieb-Daimler-Straße 2
21629 Neu Wulmstorf
Telefon: +49 (0)40/41 92 00 44
hamburg@klaas.com
Kontakt: Lars Gollnick

Service- und Vermietstation Tübingen
Alte Landstraße 46
72072 Tübingen
Telefon: +49 (0) 70 71/770 42 52
tuebingen@klaas.com
Kontakt: Gerhard Beckskei

Alu-Krane: Region Süd-West
Olaf Dörr
Mobil: +49 (0)172-995 47 79
olaf.doerr@klaas.com

Bau- und Möbelaufzüge
Philipp Wagner
Mobil: +49 (0)151-461 321 10
philipp.wagner@klaas.com

Service- und Vermietstation Hannover
Im Achternfeld 6
31542 Bad Nenndorf
Telefon: +49 (0)57 23/980 01 06
hannover@klaas.com
Kontakt: Thomas Gerigk

Service- und Vermietstation Nürnberg
Gewerbegebiet Ost 26
91085 Weisendorf
Telefon: +49 (0)91 35/727 76 27
nuernberg@klaas.com
Kontakt: Patrick Meisner

Gebrauchtkrane
Thomas Wißmann
Mobil: +49 (0)175-430 65 01
klaas24@klaas.com

Zubehör
Daniel Jaron
Mobil: +49 (0)170-794 18 86
daniel.jaron@klaas.com

Service- und Vermietstation Wittenberg
Am Heideberg 24
06886 Lutherstadt Wittenberg
Telefon: +49 (0)34 91/65 79-0
wittenberg@klaas.com
Kontakt: Uwe Willius

Service- und Vermietstation München
Eichenstraße 22
82291 Mammendorf
Telefon: +49 (0)81 45/997 95 76
muenchen@klaas.com
Kontakt: Karl Koblitz

Das Onlineportal für top-aufgearbeitete Gebraucht- und Mietgeräte sowie Zubehör
klaas24.com

Herausgeber und Redaktion: Klaas Service- und Vertriebs GmbH
Raiffeisenstraße 26 · 59387 Ascheberg
www.klaas.com