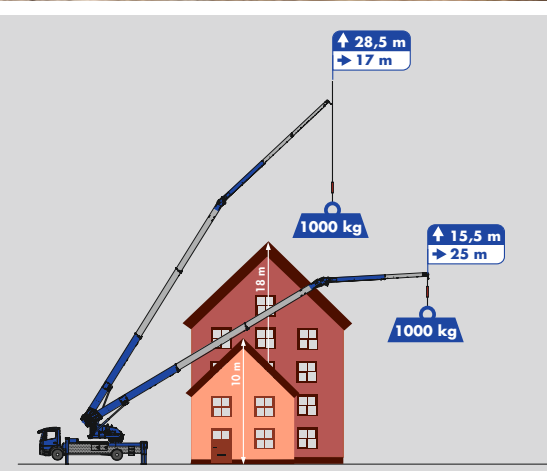


K900



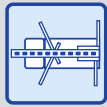
- Hakenhöhe 38,4 m/Ausfahrlänge 39,0 m
- max. Tragkraft 5.000 kg
- hydraulisch teleskopierbare Klappspitze
- 25 m max. Reichweite mit 1.000 kg



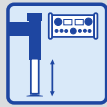
Ausstattung



Klaas Mastsystem



V-Abstützung



Aufbauautomatik



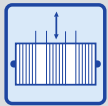
hydr. teleskopierbare Klappspitze



zwei Klappspitzzylinder



doppelte Wippzylinder



Teleskopierwinde



Ausleger endlos drehbar



Kransteuerung



XL-Funkfernsteuerung



separater Dieselmotor



Vollverkleidung



Personensicherungsmodus



Hybridantrieb (opt.)



Hubarbeitsbühne (opt.)



Zubehör-Fix-System (opt.)



Montage-/Glas-haken (opt.)

Technische Informationen

Hakenlast (stand./optional)	3,0/5,0 t
Hakenhöhe	38,40 m
Ausfahrlänge	39,00 m
Stützbreite (min.)	3,04 m
Stützbreite (max.)	5,48 m
Windenzugkraft	3.000 kg
Ausleger (3.000 kg - 1.500 kg)	5,50 - 12,05 m

Auszug 3 (350 kg)	13,78 m
LKW* Gesamtgewicht (min.)	≥ 16 t

*abhängig vom jeweiligen LKW-Typ

Arbeitsbereich*

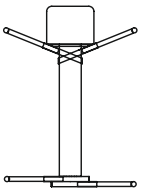
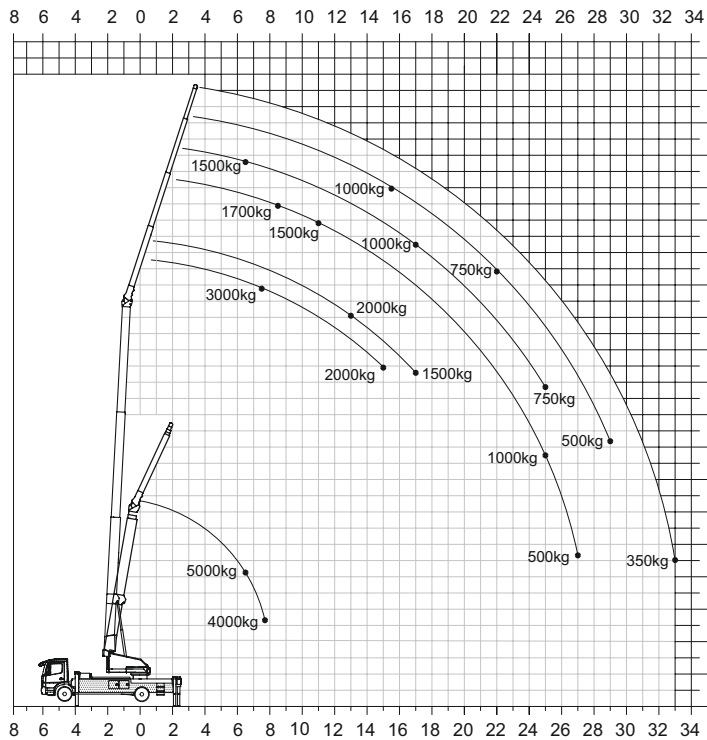
Last	Reichweite	Höhe
3.000 kg	7,50 m	25,80 m
2.000 kg	15,00 m	21,00 m
1.000 kg	25,00 m	15,50 m
350 kg	33,00 m	9,00 m

Arbeitsbereich 5 t-Funktion**

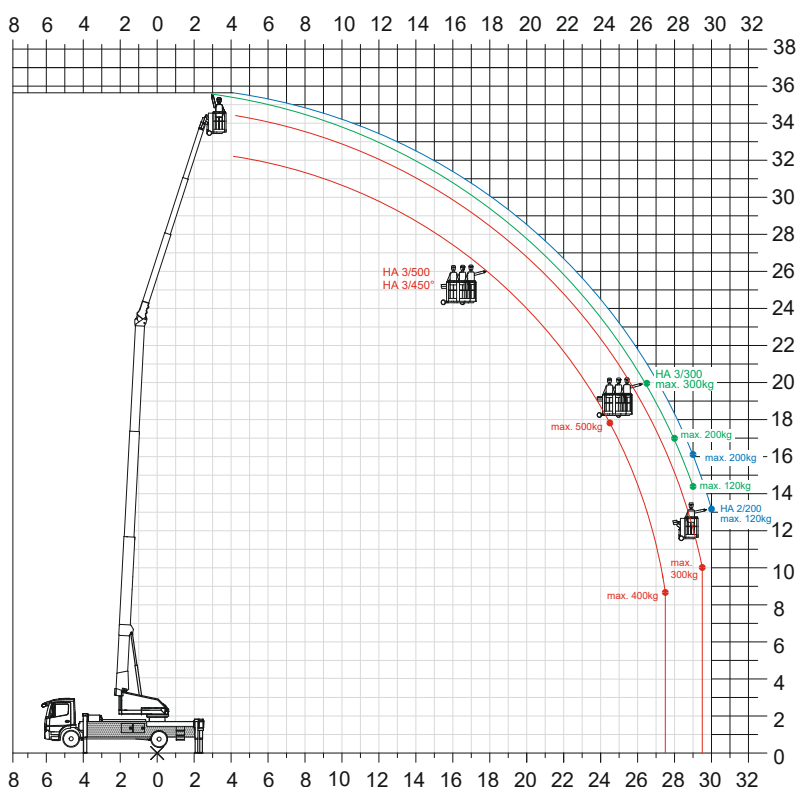
Last	Reichweite	Höhe
5.000 kg	6,50 m	8,20 m
4.000 kg	7,50 m	5,20 m

**mit Umlenkrolle

Lastendiagramm*



Bühnenbetrieb*



*Ausladungswerte variieren, je nach Trägerfahrzeug.

Vorbehaltlich technischer Änderungen. Alle Maße sind ca.-Angaben und abhängig vom jeweiligen Trägerfahrzeug. Änderungen der Funktionen und Leistungen bleiben vorbehalten. Die Angaben spiegeln die Geräteleistungen zum Zeitpunkt der Drucklegung wider.

Stand: 09/2022